



کارگزاری تدبیرگران فردا

سبد پیشنهادی

تاریخ: ۱۴۰۳/۰۵/۱۳



اسکن کنید



سبد پیشنهادی کارگزاری تدبیرگران فردا شامل پنج سهم با وزن هر کدام **۲۰٪** در سبد می‌باشد که در انتخاب آنها عوامل کلان اقتصادی، ریسک قوانین و مقررات داخلی، پارامترهای تاثیر گذار بر آن صنعت و در یک کلام عوامل تاثیر گذار بر سود خالص شرکتها مورد تجزیه و تحلیل قرار گرفته است.

سبد پیشنهادی کارگزاری تدبیرگران فردا هر هفته به روز رسانی می‌شود، در صورتی که سهم‌های موجود در پرتفو پیشنهادی هفته قبل همچنان در سبد حاضر باشند به معنی نگهداری سهم‌های مذکور است، و چنانچه سهم جدیدی جایگزین همان ردیف سهم قبلی شده باشد، به معنی شناسایی سود (زیان) در سهم قبلی و خرید سهم جایگزین شده می‌باشد.

تحلیل ارائه شده در این گزارش به صورت خلاصه و با هدف ارائه مفروضات اصلی پیشنهاد هر سهم می‌باشد. شما می‌توانید با مراجعه به باشگاه مشتریان کارگزاری تدبیرگران فردا به آدرس **tadbirclub.ir** گزارش تحلیل بنیادی جامع هر یک از سهام پیشنهادی را مطالعه کنید. هم چنین با هدف آگاهی از آخرین وضعیت تکنیکالی هر سهم براساس آخرین شرایط روز بازار، تحلیل تکنیکال سهام پیشنهادی نیز در باشگاه مشتریان کارگزاری تدبیرگران فردا ارائه می‌شود.

بیانیه سلب مسئولیت:

سهم‌های موجود در سبد پیشنهادی هفتگی کارگزاری تدبیرگران فردا توسط تیم تحلیل این کارگزاری انتخاب می‌شود، از آنجایی که بازارهای مالی با ریسک و عدم قطعیت همراه هستند و تحلیل هر یک از سهام موجود در سبد با انحراف معیار از واقعیت همراه است، لذا سرمایه گذاران محترم خود به تنهایی مسئولیت انتخاب سهام موجود در پرتفو خود را بر عهده دارند.

پکوبیر

آخرین قیمت	EPS تحلیلی	P/E آینده نگر	سال مالی	درصد از سبد
۵,۳۳۰	۱,۱۹۴	۴/۵	آذر ۱۴۰۳	۲۰

فباهنر

آخرین قیمت	EPS تحلیلی	P/E آینده نگر	سال مالی	درصد از سبد
۴,۵۹۸	۹۵۸	۴/۸	اسفند ۱۴۰۳	۲۰

زقیام

آخرین قیمت	EPS تحلیلی	P/E آینده نگر	سال مالی	درصد از سبد
۳,۵۷۴	۶۴۳	۵/۶	اسفند ۱۴۰۳	۲۰

کحافظ

آخرین قیمت	EPS تحلیلی	P/E آینده نگر	سال مالی	درصد از سبد
۲,۵۲۶	۸۲۹	۳/۰	اسفند ۱۴۰۳	۲۰

فسبزواری

آخرین قیمت	EPS تحلیلی	P/E آینده نگر	سال مالی	درصد از سبد
۳۹,۴۱۰	۱۰,۹۸۰	۳/۶	اسفند ۱۴۰۳	۲۰



پکویر

نام شرکت

کوبیر تایر

صنعت

لاستیک و پلاستیک

مکان فعالیت اصلی

بیرجند

P/E (TTM)

۵/۴۲

P/E صنعت

۴/۸۱

محصولات اصلی

تایر سواری و شاسی

مواد اولیه

کائوچو طبیعی، کائوچو مصنوعی، دوده، سیم، نخ؛ روغن

اطلاعات شرکت

اطلاعات P/E

P/E آینده نگر شرکت

۴/۳

P/E صنعت

۴/۸

بیشترین تکرار شوندگی P/E از سال ۹۰

۶/۱

اختلاف P/E آینده نگر با P/E صنعت

۱۱٪

اختلاف P/E آینده نگر با بیشترین P/E تکرار شونده سهم

۴۱٪

نرخ رشد سود خالص

فصل به فصل قبل

-۵۵٫۰٪

فصل به فصل مشابه

۸۲٫۰٪

سال به سال قبل

۴۰۷٫۰٪

طرح توسعه

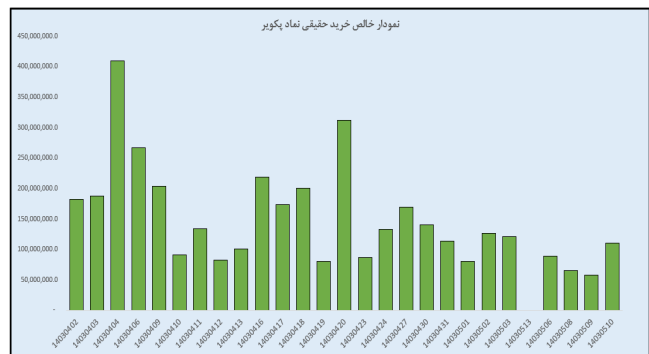
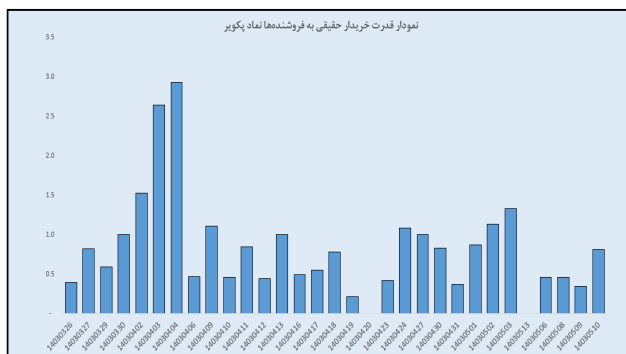
طرح توسعه لاستیک های سنگین که نیاز به ۱۹۵ میلیون دلار تسهیلات ارزی دارد. انتظار میرود این طرح در سال ۱۴۰۵ به بهره برداری برسد.

نکات تحلیلی

۱- افزایش سرمایه ۳۲۳ میلیاردی از محل انباشته تایید شده است که موجب کاهش درصد مالیات در سال ۱۴۰۳ میشود، همچنین افزایش سرمایه ۳۸۸ میلیاردی از محل تجدید ارزیابی داراییها تفویض گردید.

۲- طرح توسعه ۱۴۰۰۰ تنی مربوط به تایر های سواری است که ۱۱۰۰۰ تن آن مربوط به تایر های شاسی هست که نرخ و حاشیه سود بالاتری دارند.

وضعیت تابلو



فباهنر

اطلاعات شرکت

نام شرکت	مس شهید باهنر
صنعت	فلزات اساسی
مکان فعالیت اصلی	کرمان
P/E (TTM)	۶٫۲۱
P/E صنعت	۸٫۴۵
محصولات اصلی	تسمه، مقاطع و لوله مسی و برنجی
مواد اولیه	کاتد مس، شمش روی

اطلاعات P/E

P/E آینده نگر شرکت	۴٫۳
P/E صنعت	۸٫۵
بیشترین تکرار شونددگی P/E از سال ۹۰	۸٫۲
اختلاف P/E آینده نگر با P/E صنعت	٪۹۶
اختلاف P/E آینده نگر با بیشترین P/E تکرار شونده سهم	٪۹۰

نرخ رشد سود خالص

فصل به فصل قبل	-۳۰٫۰٪
فصل به فصل مشابه	-۱۵٫۰٪
سال به سال قبل	۱۱٫۵٪

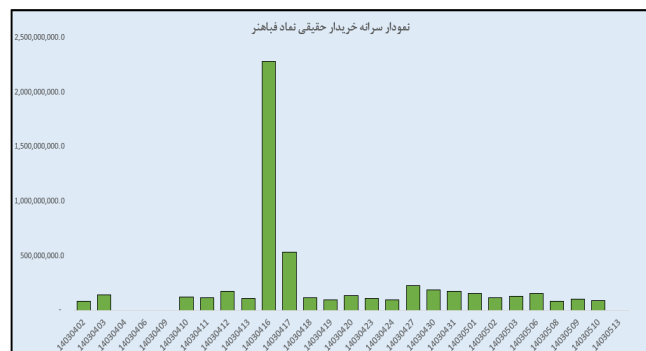
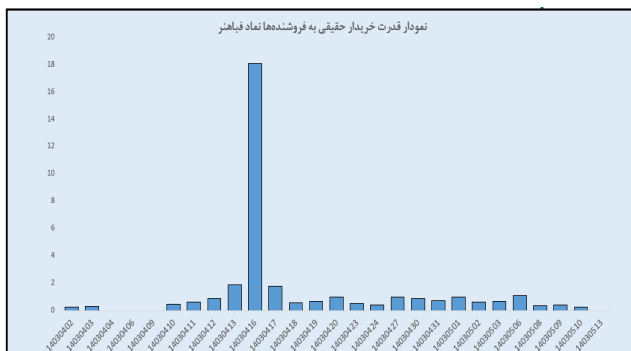
طرح توسعه

ندارد

نکات تحلیلی

۱- نرخ مهمترین ماده اولیه شرکت که مس می باشد از ابتدای ۲۰۲۴ شاهد افزایش ۱۳٫۲ درصدی بوده و به حدود ۹۵۰۰ دلار رسیده است. با توجه به اینکه شرکت به صورت سفارشی آلیاژهای مسی و برنجی خود را تولید می نماید، امکان انتقال تورم کامودیتی ها و دلار به نرخ محصولات نهایی برای شرکت فراهم است.

وضعیت تابلو



اطلاعات شرکت

نام شرکت	کشت و دام قیام اصفهان
صنعت	زراعت
مکان فعالیت اصلی	اصفهان
P/E(TTM)	۴/۸۵
P/E صنعت	۷/۴۷
محصولات اصلی	شیر
مواد اولیه	سویا، یونجه، ذرت دانه ای، جو

اطلاعات P/E

P/E آینده نگر شرکت	۴/۵
P/E صنعت	۷/۴۷
بیشترین تکرار شونددگی P/E از سال ۹۰	۱۰/۷
اختلاف P/E آینده نگر با P/E صنعت	٪۶۶
اختلاف P/E آینده نگر با بیشترین P/E تکرار شونده سهم	٪۱۳۸

نرخ رشد سود خالص

فصل به فصل قبل	٪۲۸-
فصل به فصل مشابه	٪۸۲
سال به سال قبل	٪۱۰۳

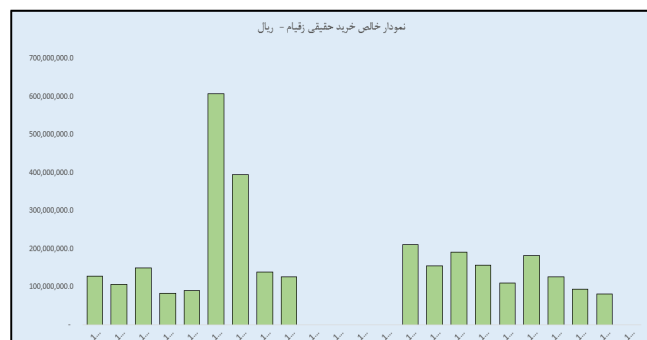
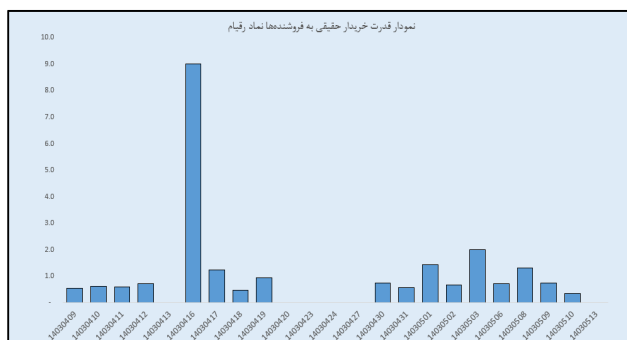
طرح توسعه

ندارد

نکات تحلیلی

- ۱- مخارج انتقالی به دارایی های زیستی مولد شرکت حدود ۱۰-۱۱ درصد جمع هزینه های تولید برآورد شده است.
- ۲- سود حاصل از فروش دارایی مولد زیستی حدود ۱۵۰ میلیارد تومان ارزیابی می گردد.
- ۳- تولید عملی شرکت در ۱۴۰۳ به حدود ۸۳ هزار تن شیر خواهد رسید.
- ۴- حاشیه سود ناخالص شرکت به دلیل چسبندگی بالاتر قیمت شیر نسبت به مواد مصرفی و افت نرخ های جهانی، افزایش یافته است.

وضعیت تابلو



کحافظ

اطلاعات شرکت

نام شرکت	کاشی و سرامیک حافظ
صنعت	کاشی و سرامیک
مکان فعالیت اصلی	شهرستان زرقان، استان فارس
P/E (TTM)	۴/۳۶
P/E صنعت	۵/۶۵
محصولات اصلی	کاشی پرسلان، کاشی کف و کاشی دیوار
مواد اولیه	رنگ، لعاب، خاک، کارتن و سایر

اطلاعات P/E

P/E آینده نگر شرکت	۳/۱
P/E صنعت	۵/۶۵
بیشترین تکرار شونده P/E از سال ۹۰	۱۴/۷
اختلاف P/E آینده نگر با PE صنعت	٪۸۵
اختلاف P/E آینده نگر با بیشترین P/E تکرار شونده سهم	٪۳۸۰

نرخ رشد سود خالص

فصل به فصل قبل	٪۰/۰
فصل به فصل مشابه	٪۱۵/۴
سال به سال قبل	٪۳۱/۸

طرح توسعه

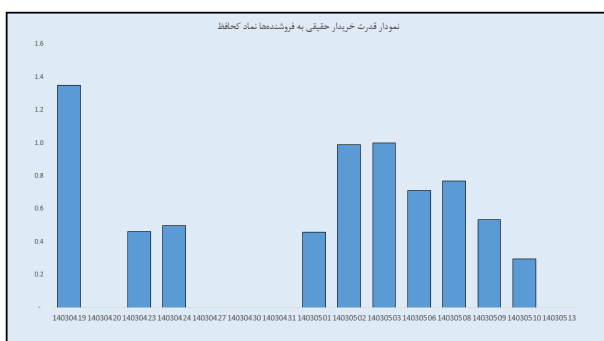
خط یک طرح توسعه (فاز ۸) تولید کاشی پرسلانی با ظرفیت عملی تولید ۵,۵۰۰ متر مربع در آذر ۱۴۰۰ و خط دو طرح توسعه (فاز ۹) تولید کاشی پرسلانی با ظرفیت عملی تولید ۵,۵۰۰ متر مربع در مرداد ۱۴۰۱ به بهره برداری رسیده است.

نکات تحلیلی

۱- در حوزه صادرات همچنان کشور عراق مقصد اصلی صادرات شرکت‌های ایرانی است و حضور و ظهور قدرت جدید این صنعت در حوزه کشورهای خاورمیانه و CIS به کشور هند تعلق می‌گیرد که فعالیت خود را در راستای توسعه صادرات خود و کسب سهم بیشتر از بازار ایران را گسترش داده است.

۲- آمارهای مجوزهای ساخت مسکن نشان دهنده کاهش تقاضا به طور میانگین نسبت به سال ۱۴۰۱ است، این به معنی نبود فرصت در این بازار نیست اما ریسک رکود و کاهش تقاضا در داخل کشور وجود دارد.

وضعیت تابلو



اطلاعات شرکت

فسبزووار

نام شرکت	پارس فولاد سبزووار
صنعت	فلزات اساسی
مکان فعالیت اصلی	سبزووار
P/E (TTM)	۳/۵۴
P/E صنعت	۶/۰۰
محصولات اصلی	آهن اسفنجی
مواد اولیه	گندله

اطلاعات P/E

P/E آینده نگر شرکت	۳/۵
P/E صنعت	۶/۰۰
بیشترین تکرار شونددگی P/E از سال ۹۰	۸/۲
اختلاف P/E آینده نگر با P/E صنعت	٪۷۱
اختلاف P/E آینده نگر با بیشترین P/E تکرار شونده سهم	٪۱۳۳

نرخ رشد سود خالص

فصل به فصل قبل	٪۵۵/۱
فصل به فصل مشابه	٪۴/۶
سال به سال قبل	٪۶۲/۰

طرح توسعه

ندارد

نکات تحلیلی

- داشتن موجودی ارزان گندله به عنوان ماده اولیه برای کل سال مالی ۱۴۰۳
- خرید گندله با تخفیف حداقل ۱۵ درصدی نسبت به نرخ روز
- مصرف جزئی برق و عدم تاثیر پذیری از افزایش نرخ برق

وضعیت تابلو

